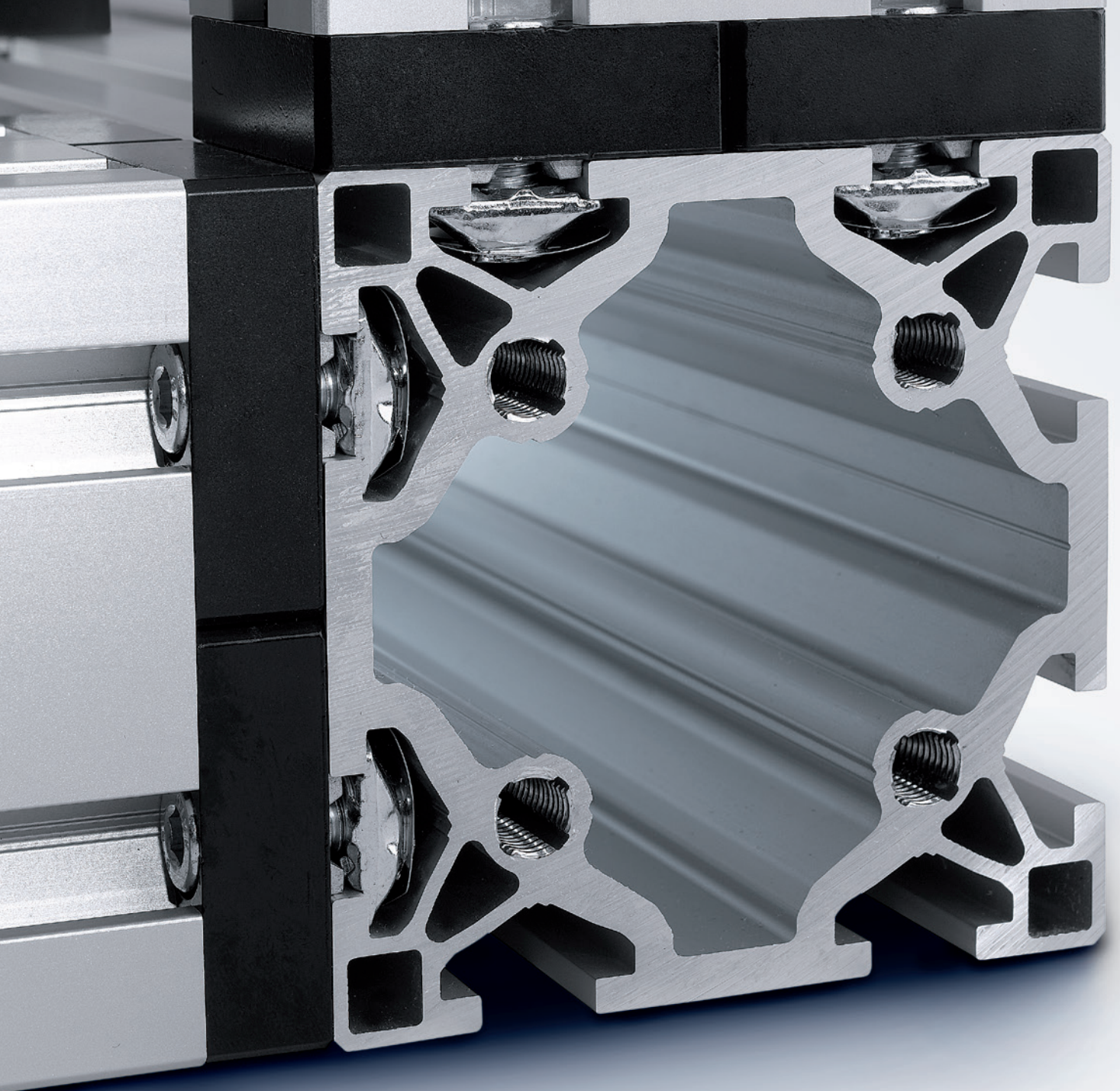




PROFILI E CONNETTORI INTELLIGENTI



Gli elementi centrali del kit modulare per l'automazione sono gli esclusivi profili e connettori. Due gamme di profili, 40 e 50, combinabili tra loro e la cava unica da 14 mm per tutta la gamma di profili, aprono molteplici possibilità nell'automazione.

Assieme ai connettori forti e performanti si ha un sistema unico, non solo per resistenza e rigidità ma anche per l'enorme potenziale di risparmio di tempo – dalla progettazione al montaggio.



Cava unica per tutti i profili

- 13 tipi di profilo nelle gamme 40 e 50 facilitano l'utilizzo
- cava unica larga 14 mm e profonda 14 mm
- la dimensione della cava è uguale su tutti i profili del kit modulare
- a posteriori la possibilità di montaggio di dadi massicci fino M8



Elevata stabilità in ogni punto

- profili d'alluminio connessi assolutamente esenti da gioco, ad accoppiamento geometrico e centrati grazie ai connettori unici al mondo
- trasmissione d'energia fino a 4 tonnellate con un unico connettore
- grazie alla costruzione a nido d'ape si ottengono eccezionali valori di connessione e robustezza
- massima stabilità per tutte le applicazioni



Niente è lasciato a metà, anzi, l'effetto è doppio

- pienamente caricabile da ambo i lati con un solo connettore
- doppia sicurezza con un semplice prezzo
- non necessita di alcun collegamento supplementare
- robustezza come se fosse saldati



Ogni foro è uno di troppo

- collegare senza forare né fresare (nessuna perdita di tempo per lavorazioni e centraggi)
- spessore massimo di parete nei punti decisivi del profilo
- riutilizzo illimitato
- un centraggio alla base della cava del profilo facilita la foratura



A ogni giro di vite aumenta la stabilità

- avvitando i centraggi vengono pressati nella cava
- connessione assolutamente esente gioco, ad accoppiamento geometrico e centrata
- collegamento a prova di vibrazioni grazie alla pretensione concava dei profili
- ingombro limitato durante la costruzione grazie all'altezza ridotta dei connettori



Inserimento dei dadi a martello

- inserimento facile e veloce del dado a martello nella cava larga 14 mm
- il dado a martello non scivola grazie alla lamella piatta, sempre disponibile l'intera superficie d'appoggio
- per posizionare il dado a martello, è sufficiente spingerlo fino all'arresto.



Tutto è possibile - anche in un secondo tempo

- montaggio a posteriori di staffe senza dover smontare il telaio
- in ogni momento è possibile spostare connessioni e profili
- non è necessario tagliare le strutture esistenti
- non necessita di trattamenti di superficie



Guadagnare tempo, ridurre i costi

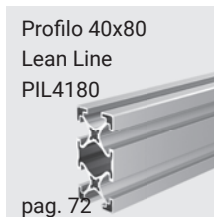
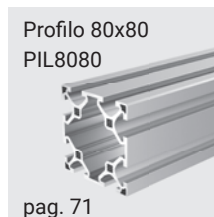
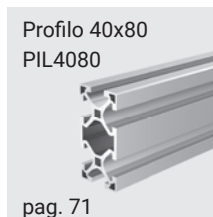
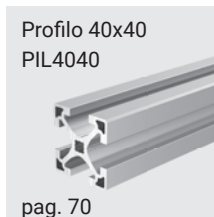
- montaggio in tempi record utilizzando viti con lunghezze standard
- scelta semplice e veloce dei connettori e dei profili
- non necessita di misurazioni per forature oppure di disegni dei particolari
- in fase di progettazione basta definire la lunghezza dei profili
- utilizzo immediato grazie all'etichettatura e alla filettatura



Il sistema di profili intelligente

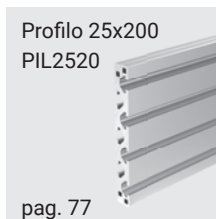
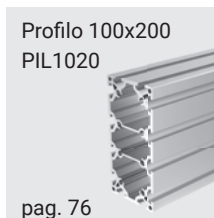
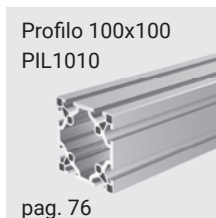
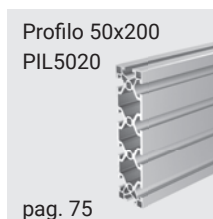
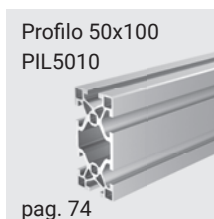
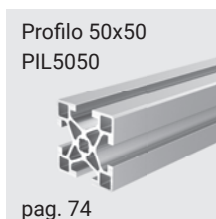
Profili gamma 40

pagina 70



Profili gamma 50

pagina 74



Il sistema di connettori performanti

Connettori gamma 40

pagina 78



Connettori gamma 50

pagina 82



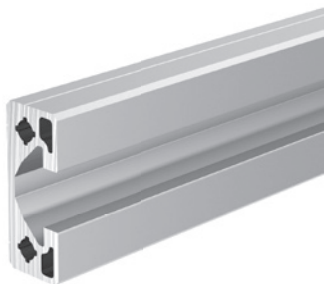
Connettori gamme 40 e 50

pagina 87



PIL1640

Profilo 16x40

**Applicazione**

Utilizzo universale, ad esempio per:

- costruzione cartellonistica e scaffalature per superfici lisce
- sistemi per il flusso dei materiali
- banchi da lavoro

Dati tecnici

Materiale: alluminio EN AW-6063-T66

opaco anodizzato

Momento di resistenza W_x : 2,9 cm³

Momento di resistenza W_y : 1,0 cm³

Momenti d'inerzia della superficie:

contro x I_x : 5,8 cm⁴

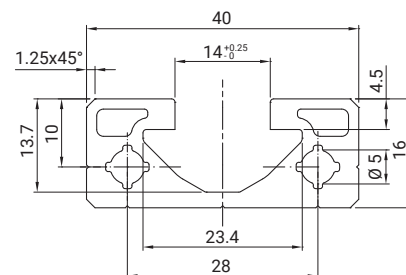
contro y I_y : 0,8 cm⁴

contro la torsione I_t : 0,6 cm⁴

Superficie sezione

trasversale A: 323,6 mm²

Lunghezza utile barra: 6000 mm

**Tolleranze e flessione**

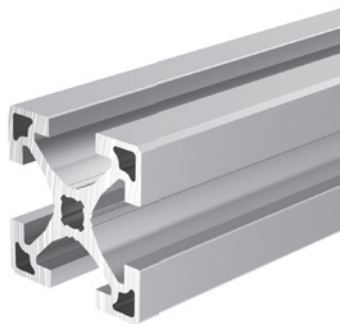
Vedere da pagina 198 a pagina 199

Codice d'ordine

Numero articolo	Articolo	Descrizione	Peso/metro
PIL1640SNN	Profilo 16x40 tagliato a misura	Filetto M6x15 su entrambi i lati	0,890 kg
PIL1640NNN	Profilo 16x40, barra	1 barra, lunghezza 6050 mm	0,890 kg

PIL4040

Profilo 40x40

**Applicazione**

Utilizzo universale, ad esempio per:

- celle di montaggio
- telai di macchine in costruzione leggera
- banchi da lavoro
- telai per tavoli
- asservimento materiale
- nastri trasportatori
- carrelli
- montanti
- costruzione cartellonistica e scaffalature
- sistemi per il flusso dei materiali

Dati tecnici

Materiale: alluminio EN AW-6063-T66

opaco anodizzato

Momento di resistenza W_x / W_y : 4,3 cm³

Momenti d'inerzia della superficie:

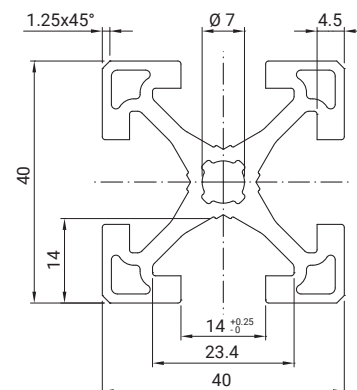
contro x + y I_x / I_y : 8,6 cm⁴

contro la torsione I_t : 0,7 cm⁴

Superficie sezione

trasversale A: 554,6 mm²

Lunghezza utile barra: 6000 mm

**Tolleranze e flessione**

Vedere da pagina 198 a pagina 199

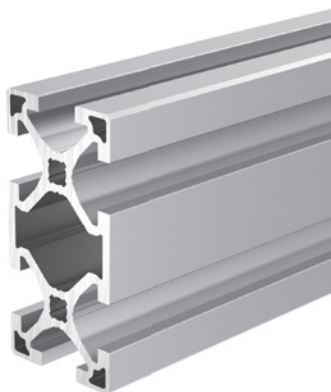
Codice d'ordine

Numero articolo	Articolo	Descrizione	Peso/metro
PIL4040SNN	Profilo 40x40, tagliato a misura	Filetto M8x50 su entrambi i lati	1,530 kg
PIL4040NNN	Profilo 40x40, barra	1 barra, lunghezza 6050 mm	1,530 kg
PIL4040PAC	Profilo 40x40, confezione	Confezione da 80 barre, lunghezza 6050 mm	1,530 kg

Disegni: le misure sono espresse in mm

PIL4080

Profilo 40x80



Tolleranze e flessione

Vedere da pagina 198 a pagina 199

Applicazione

Utilizzo universale, ad esempio per:

- profili portanti
- celle di montaggio
- telai di base
- sistemi per la movimentazione di materiali
- scaffalature
- nastri trasportatori
- installazioni di carico e scarico

Dati tecnici

Materiale: alluminio EN AW-6063-T66

opaco anodizzato

Momento di resistenza W_x : 15,4 cm³Momento di resistenza W_y : 8,4 cm³

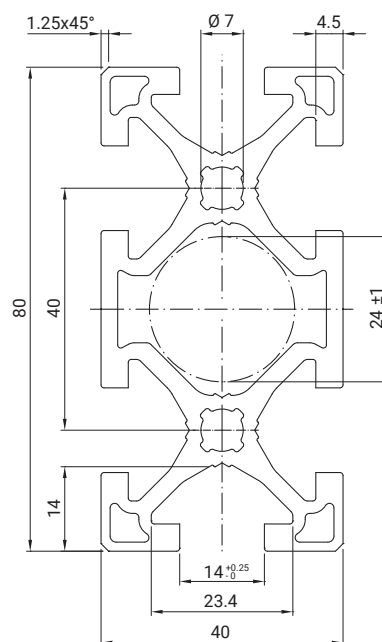
Momenti d'inerzia della superficie:

contro x I_x : 61,6 cm⁴contro y I_y : 16,8 cm⁴contro la torsione I_t : 9,3 cm⁴

Superficie sezione

trasversale A: 1013,2 mm²

Lunghezza utile barra: 6000 mm

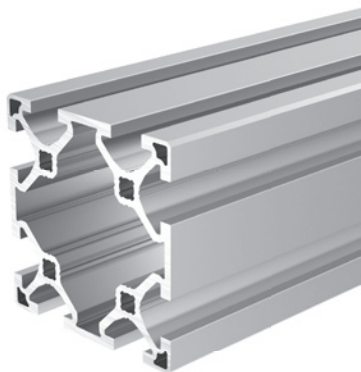


Codice d'ordine

Numero articolo	Articolo	Descrizione	Peso/metro
PIL4080SNN	Profilo 40x80, tagliato a misura	Filetto M8x50 su entrambi i lati	2,780 kg
PIL4080NNN	Profilo 40x80, barra	1 barra, lunghezza 6050 mm	2,780 kg
PIL4080PAC	Profilo 40x80, confezione	Confezione da 40 barre, lunghezza 6050 mm	2,780 kg

PIL8080

Profilo 80x80



Tolleranze e flessione

Vedere da pagina 198 a pagina 199

Applicazione

Utilizzo universale, ad esempio per:

- carrelli
- telai per tavoli
- scaffalature
- telai per macchine
- nastri trasportatori
- basamenti

Dati tecnici

Materiale: alluminio EN AW-6063-T66

opaco anodizzato

Momento di resistenza W_x / W_y : 28,0 cm³

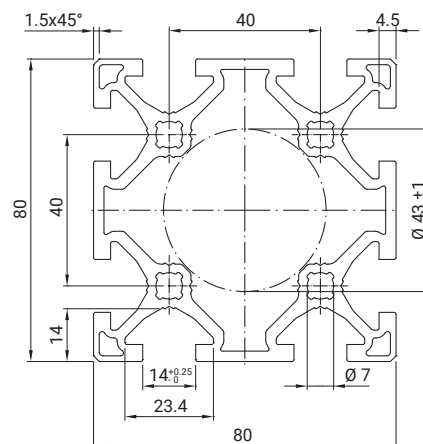
Momenti d'inerzia della superficie:

contro x + y I_x / I_y : 112,0 cm⁴contro la torsione I_t : 59,5 cm⁴

Superficie sezione

trasversale A: 1547,0 mm²

Lunghezza utile barra: 6000 mm



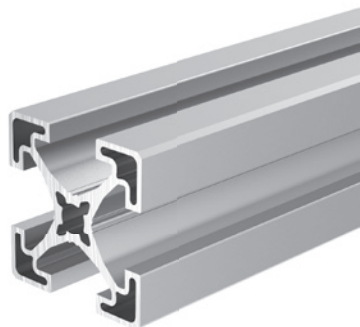
Codice d'ordine

Numero articolo	Articolo	Descrizione	Peso/metro
PIL8080SNN	Profilo 80x80, tagliato a misura	Filetto M8x50 su entrambi i lati	4,280 kg
PIL8080NNN	Profilo 80x80, barra	1 barra, lunghezza 6050 mm	4,280 kg
PIL8080PAC	Profilo 80x80, confezione	Confezione da 25 barre, lunghezza 6050 mm	4,280 kg

Disegni: le misure sono espresse in mm

PIL4140

Profilo 40x40 Lean Line



Tolleranze e flessione

Vedere da pagina 198 a pagina 199

Applicazione

- Utilizzo universale, ad esempio per:
- barriere di protezione
 - applicazioni di costruzione leggera
 - costruzione cartellonistica e scaffalature

Dati tecnici

Materiale: alluminio EN AW-6063-T66

opaco anodizzato

Momento di resistenza W_x / W_y : 3,3 cm³

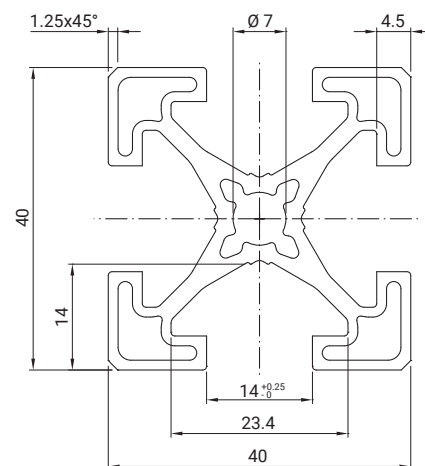
Momenti d'inerzia della superficie:

contro x + y I_x / I_y : 6,5 cm⁴contro la torsione I_t : 0,6 cm⁴

Superficie sezione

trasversale A: 431,0 mm²

Lunghezza utile barra: 6000 mm

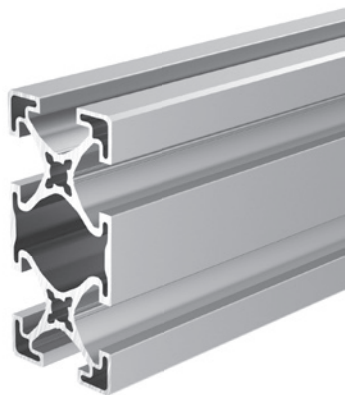


Codice d'ordine

Numero articolo	Articolo	Descrizione	Peso/metro
PIL4140SNN	Profilo 40x40 Lean Line tagliato a misura	Filetto M8x50 su entrambi i lati	1,160 kg
PIL4140NNN	Profilo 40x40 Lean Line, barra	1 barra, lunghezza 6050 mm	1,160 kg
PIL4140PAC	Profilo 40x40 Lean Line, confezione	Confezione da 80 barre, lunghezza 6050 mm	1,160 kg

PIL4180

Profilo 40x80 Lean Line



Tolleranze e flessione

Vedere da pagina 198 a pagina 199

Applicazione

- Utilizzo universale, ad esempio per:
- barriere di protezione
 - applicazioni di costruzione leggera
 - costruzione cartellonistica e scaffalature

Dati tecnici

Materiale: alluminio EN AW-6063-T66

opaco anodizzato

Momento di resistenza W_x : 11,9 cm³Momento di resistenza W_y : 6,4 cm³

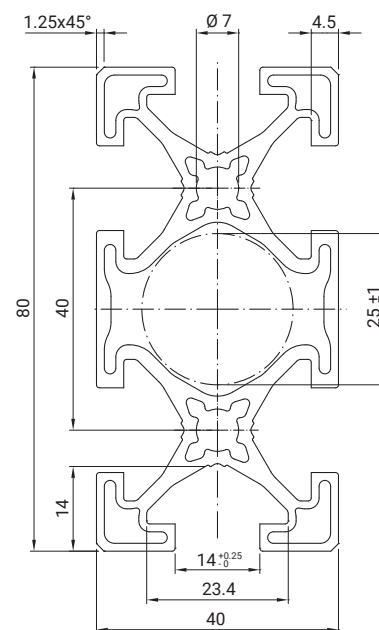
Momenti d'inerzia della superficie:

contro x I_x : 47,4 cm⁴contro y I_y : 12,8 cm⁴contro la torsione I_t : 5,9 cm⁴

Superficie sezione

trasversale A: 790,8 mm²

Lunghezza utile barra: 6000 mm



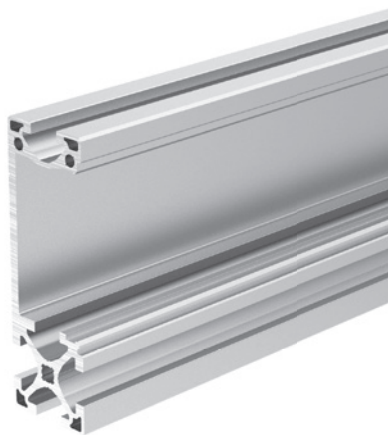
Codice d'ordine

Numero articolo	Articolo	Descrizione	Peso/metro
PIL4180SNN	Profilo 40x80 Lean Line tagliato a misura	Filetto M8x50 su entrambi i lati	2,140 kg
PIL4180NNN	Profilo 40x80 Lean Line, barra	1 barra, lunghezza 6050 mm	2,140 kg
PIL4180PAC	Profilo 40x80 Lean Line, confezione	Confezione da 40 barre, lunghezza 6050 mm	2,140 kg

Disegni: le misure sono espresse in mm

PIL4012

Profilo 40x120



Tolleranze e flessione

Vedere da pagina 198 a pagina 199

Profilo di copertura per PIL 4012

Vedere pagina 176

Applicazione

Utilizzo universale, ad esempio per:

- rulliere motorizzate
- canalette
- banchi da lavoro
- installazioni di carico e scarico

Dati tecnici

Materiale: alluminio anodizzato opaco

Momento di resistenza W_x : 27,6 cm³

Momento di resistenza W_y : 6,8 cm³

Momenti d'inerzia della superficie:

contro x I_x : 182,2 cm⁴

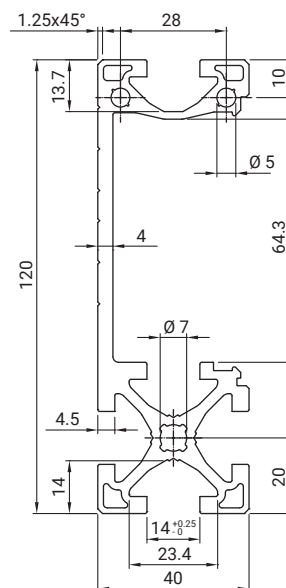
contro y I_y : 19,3 cm⁴

contro la torsione I_t : 1,2 cm⁴

Superficie sezione

trasversale A: 1108,8 mm²

Lunghezza utile barra: 6000 mm



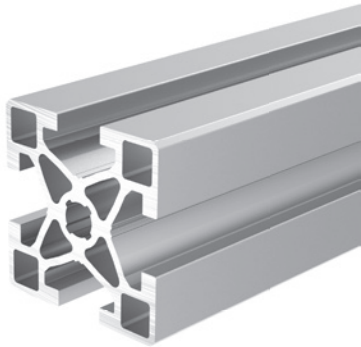
Codice d'ordine

Numero articolo	Articolo	Descrizione	Peso/metro
PIL4012SNN	Profilo 40x120, tagliato a misura	Filetto M6 / M8 su entrambi i lati	3,050 kg
PIL4012NNN	Profilo 40x120, barra	1 barra, lunghezza 6050 mm	3,050 kg
PIL4012PAC	Profilo 40x120, confezione	Confezione da 24 barre, lunghezza 6050 mm	3,050 kg

Disegni: le misure sono espresse in mm

PIL5050

Profilo 50x50



Tolleranze e flessione

Vedere da pagina 198 a pagina 199

Applicazione

Preferibilmente nella costruzione di macchinari, ad esempio:

- dispositivi di protezione
- telai per tavoli
- supporto di base per sistemi lineari
- celle di montaggio
- banchi da lavoro

Dati tecnici

Materiale: alluminio EN AW-6063-T66

opaco anodizzato

Momento di resistenza W_x / W_y : 8,0 cm³

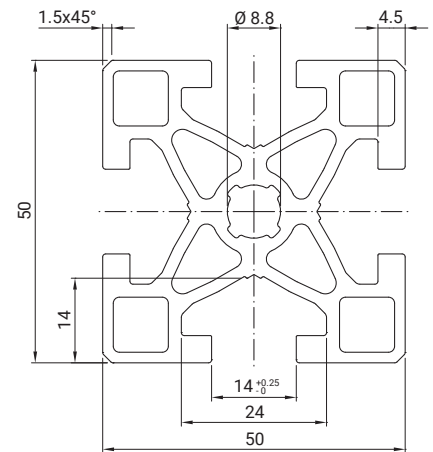
Momenti d'inerzia della superficie:

contro x + y I_x / I_y : 20,0 cm⁴contro la torsione I_t : 4,8 cm⁴

Superficie sezione

trasversale A: 857,5 mm²

Lunghezza utile barra: 6000 mm

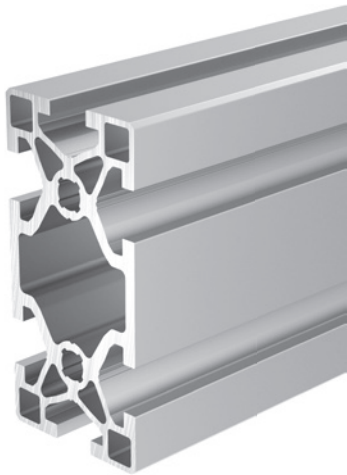


Codice d'ordine

Numero articolo	Articolo	Descrizione	Peso/metro
PIL5050SNN	Profilo 50x50, tagliato a misura	Filetto M10x50 su entrambi i lati	2,350 kg
PIL5050NNN	Profilo 50x50, barra	1 barra, lunghezza 6050 mm	2,350 kg
PIL5050PAC	Profilo 50x50, confezione	Confezione da 64 barre, lunghezza 6050 mm	2,350 kg

PIL5010

Profilo 50x100



Tolleranze e flessione

Vedere da pagina 198 a pagina 199

Applicazione

Preferibilmente nella costruzione di macchinari, per es.

- telai per macchine
- telai per tavoli solidi
- costruzione di scaffalature
- supporto di base per sistemi lineari
- celle di montaggio

Dati tecnici

Materiale: alluminio EN AW-6063-T66

opaco anodizzato

Momento di resistenza W_x : 29,7 cm³Momento di resistenza W_y : 16,6 cm³

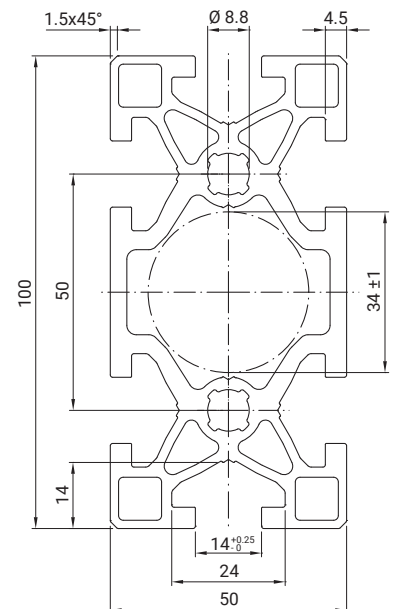
Momenti d'inerzia della superficie:

contro x I_x : 148,5 cm⁴contro y I_y : 41,4 cm⁴contro la torsione I_t : 37,0 cm⁴

Superficie sezione

trasversale A: 1559,3 mm²

Lunghezza utile barra: 6000 mm



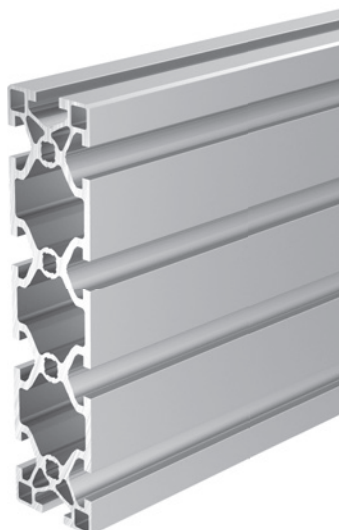
Codice d'ordine

Numero articolo	Articolo	Descrizione	Peso/metro
PIL5010SNN	Profilo 50x100, tagliato a misura	Filetto M10x50 su entrambi i lati	4,290 kg
PIL5010NNN	Profilo 50x100, barra	1 barra, lunghezza 6050 mm	4,290 kg
PIL5010PAC	Profilo 50x100, confezione	Confezione da 32 barre, lunghezza 6050 mm	4,290 kg

Disegni: le misure sono espresse in mm

PIL5020

Profilo 50x200



Tolleranze e flessione

Vedere da pagina 198 a pagina 199

Applicazione

Preferibilmente nella costruzione di macchinari estremamente stabili, per esempio:

- telai per macchine
- costruzioni di portali
- supporto di base per sistemi lineari
- costruzione di gru
- supporti per robot

Dati tecnici

Materiale: alluminio EN AW-6063-T66

opaco anodizzato

Momento di resistenza W_x : 107,8 cm³

Momento di resistenza W_y : 33,6 cm³

Momenti d'inerzia della superficie:

contro x I_x : 1077,8 cm⁴

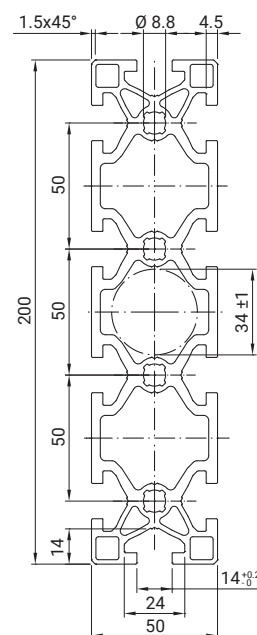
contro y I_y : 84,1 cm⁴

contro la torsione I_t : 107,0 cm⁴

Superficie sezione

trasversale A: 2962,8 mm²

Lunghezza utile barra: 6000 mm



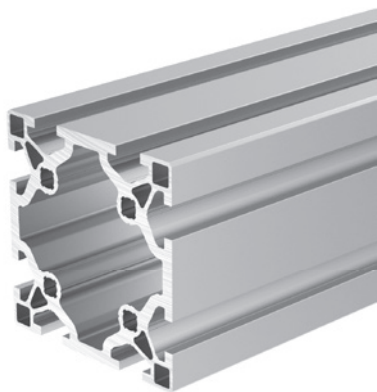
Codice d'ordine

Numero articolo	Articolo	Descrizione	Peso/metro
PIL5020SNN	Profilo 50x200, tagliato a misura	Filetto M10x50 su entrambi i lati	8,150 kg
PIL5020NNN	Profilo 50x200, barra	1 barra, lunghezza 6050 mm	8,150 kg
PIL5020PAC	Profilo 50x200, confezione	Confezione da 16 barre, lunghezza 6050 mm	8,150 kg

Disegni: le misure sono espresse in mm

PIL1010

Profilo 100x100



Tolleranze e flessione

Vedere da pagina 198 a pagina 199

Applicazione

Preferibilmente nella costruzione di macchinari estremamente stabili, per esempio.

- telai per macchine
- costruzioni di portali
- supporto di base per sistemi lineari
- costruzione di gru
- supporti per robot

Dati tecnici

Materiale: alluminio EN AW-6063-T66

opaco anodizzato

Momento di resistenza W_x / W_y : 61,1 cm³

Momenti d'inerzia della superficie:

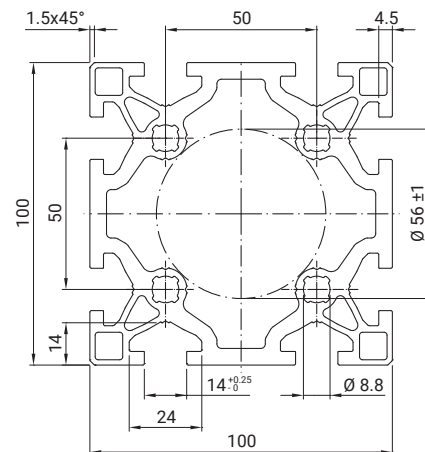
contro x + y I_x / I_y : 305,6 cm⁴

contro la torsione I_t : 256,0 cm⁴

Superficie sezione

trasversale A: 2714,4 mm²

Lunghezza utile barra: 6000 mm

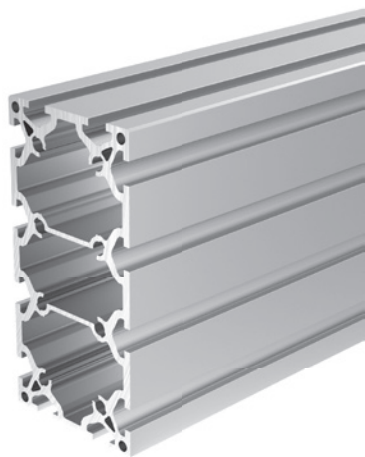


Codice d'ordine

Numero articolo	Articolo	Descrizione	Peso/metro
PIL1010SNN	Profilo 100x100, tagliato a misura	Filetto M10x50 su entrambi i lati	7,480 kg
PIL1010NNN	Profilo 100x100, barra	1 barra, lunghezza 6050 mm	7,480 kg
PIL1010PAC	Profilo 100x100, confezione	Confezione da 16 barre, lunghezza 6050 mm	7,480 kg

PIL1020

Profilo 100x200



Tolleranze e flessione

Vedere da pagina 198 a pagina 199

Applicazione

Preferibilmente nella costruzione di macchinari estremamente stabili, per esempio.

- telai per macchine
- costruzioni di portali
- supporto di base per sistemi lineari
- costruzione di gru
- celle di montaggio

Dati tecnici

Materiale: alluminio EN AW-6063-T66

opaco anodizzato

Momento di resistenza W_x : 220,2 cm³

Momento di resistenza W_y : 132,9 cm³

Momenti d'inerzia della superficie:

contro x I_x : 2202,2 cm⁴

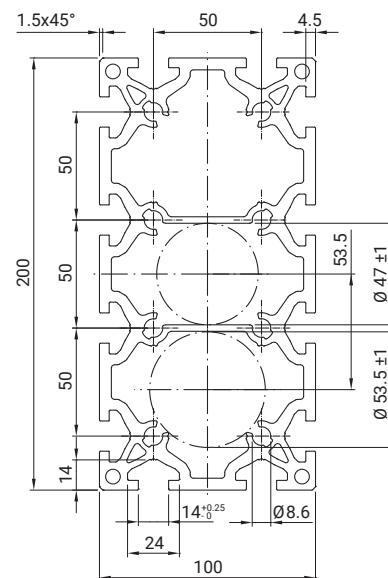
contro y I_y : 664,4 cm⁴

contro la torsione I_t : 794,0 cm⁴

Superficie sezione

trasversale A: 5128,7 mm²

Lunghezza utile barra: 6000 mm



Codice d'ordine

Numero articolo	Articolo	Descrizione	Peso/metro
PIL1020SNN	Profilo 100x200, tagliato a misura	Filetto M10x50 su entrambi i lati	13,700 kg
PIL1020NNN	Profilo 100x200, barra	1 barra, lunghezza 6050 mm	13,700 kg
PIL1020PAC	Profilo 100x200, confezione	Confezione da 8 barre, lunghezza 6050 mm	13,700 kg

Disegni: le misure sono espresse in mm

PIL2520

Profilo 25x200



Applicazione

Particolarmente adatto come:

- piastra carrello del sistema lineare
- piastra di fissaggio per le slitte
- profilo portante se messo a coltello

Dati tecnici

Materiale: alluminio EN AW-6063-T66

opaco anodizzato

Momento di resistenza W_x : 102,8 cm³

Momento di resistenza W_y : 14,1 cm³

Momenti d'inerzia della superficie:

contro x I_x : 1027,9 cm⁴

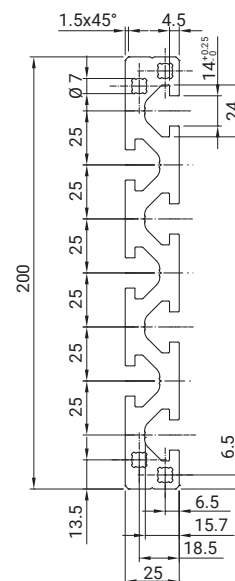
contro y I_y : 17,6 cm⁴

contro la torsione I_t : 9,8 cm⁴

Superficie sezione

trasversale A: 2891,7 mm²

Lunghezza utile barra: 6000 mm



Tolleranze e flessione

Vedere da pagina 198 a pagina 199

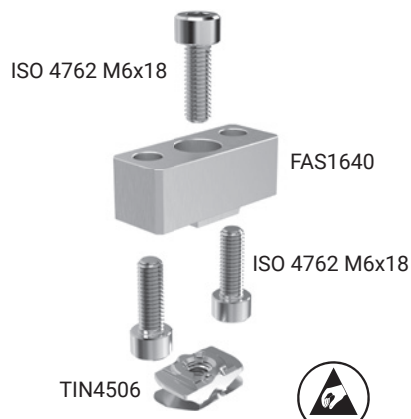
Codice d'ordine

Numero articolo	Articolo	Descrizione	Peso/metro
PIL2520SNN	Profilo 25x200, tagliato a misura	Filetto M8x15 su entrambi i lati	7,900 kg
PIL2520NNN	Profilo 25x200, barra	1 barra, lunghezza 6050 mm	7,900 kg

Disegni: le misure sono espresse in mm

FAS1641

Connettore 16x40

**Applicazione**

Collegamento a 90° per profilo PIL1640

Dati tecnici

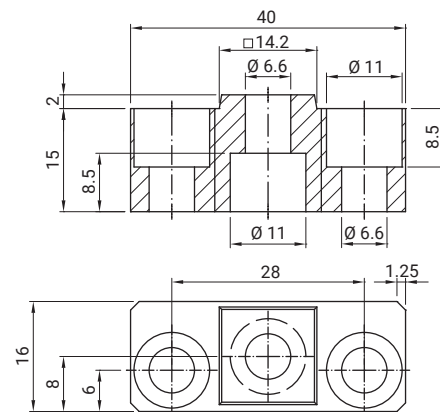
Materiale: alluminio naturale anodizzato, acciaio zincato

Coppia di serraggio

Vite a testa cilindrica ISO 4762 M6x18: 10 Nm

Dettaglio fornitura kit

1 connettore FAS1640
1 dado a martello TIN4506
3 viti a testa cilindrica ISO 4762 M6x18



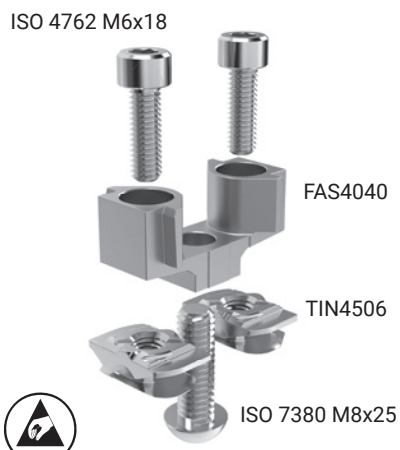
Codice d'ordine



Numero articolo	Articolo	Descrizione	Peso
FAS1641	Connettore 16x40, kit		0,045 kg

FAS404_

Connettore 40x40

**Applicazione**

Collegamento a 90° nella gamma 40 per profili PIL4040 e PIL4080 trasversale

Dati tecnici

Materiale: GD-Zn zincato e acciaio zincato

Indicazioni capacità di carico

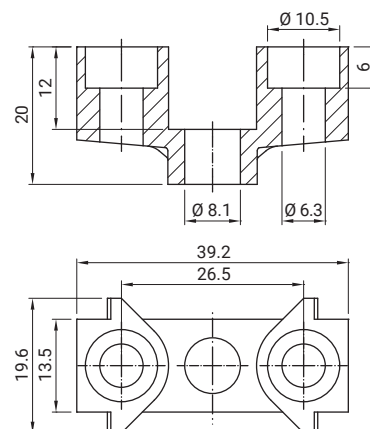
Vedere pagina 200

Coppia di serraggio

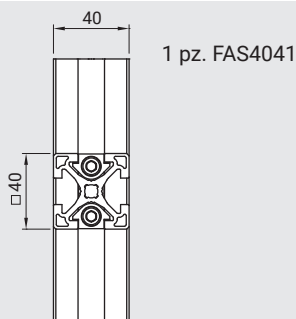
Vite a testa cilindrica ISO 4762 M6x18: 10 Nm
Vite a testa bombata ISO 7380 M8x25: 12 Nm

Dettaglio fornitura kit

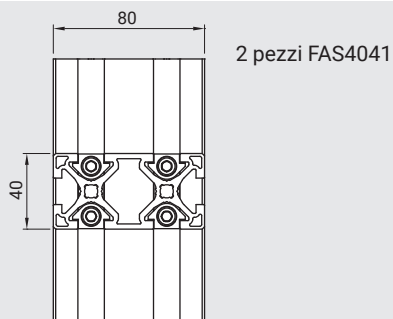
1 connettore FAS4040
2 dadi a martello TIN4506
2 viti a testa cilindrica ISO 4762 M6x18
1 vite a testa bombata ISO 7380 M8x25



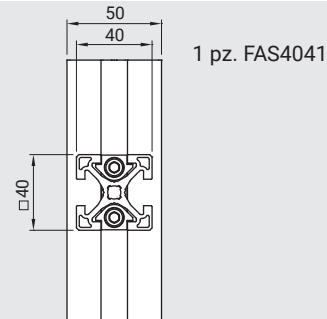
Nel caso di collegamento conduttivo
resistenza di contatto: 0,4 Ω



1 pz. FAS4041



2 pezzi FAS4041



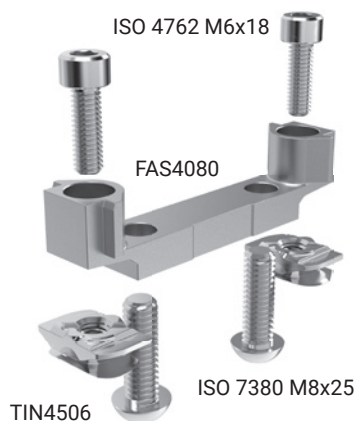
1 pz. FAS4041

Codice d'ordine

Numero articolo	Articolo	Descrizione	Peso
FAS4040PAC0100	Connettore 40x40, confezione	Confezione da 100 pezzi	2,900 kg
FAS4041	Connettore 40x40, kit		0,076 kg
FAS4041CPPAC0100	Connettore 40x40, kit, confezione	Confezione da 100 pezzi imballati per tipo	7,500 kg

FAS408_

Connettore 40x80



Nel caso di collegamento conduttivo
resistenza di contatto: 0,4 Ω

Applicazione

Collegamento a 90° nella gamma 40 per profili:

- PIL4080 longitudinale
- PIL8080

Dati tecnici

Materiale: GD-Zn zincato e acciaio zincato

Indicazioni capacità di carico

Vedere pagina 200

Coppia di serraggio

Vite a testa cilindrica ISO 4762 M6x18: 10 Nm

Vite a testa bombata ISO 7380 M8x25: 12 Nm

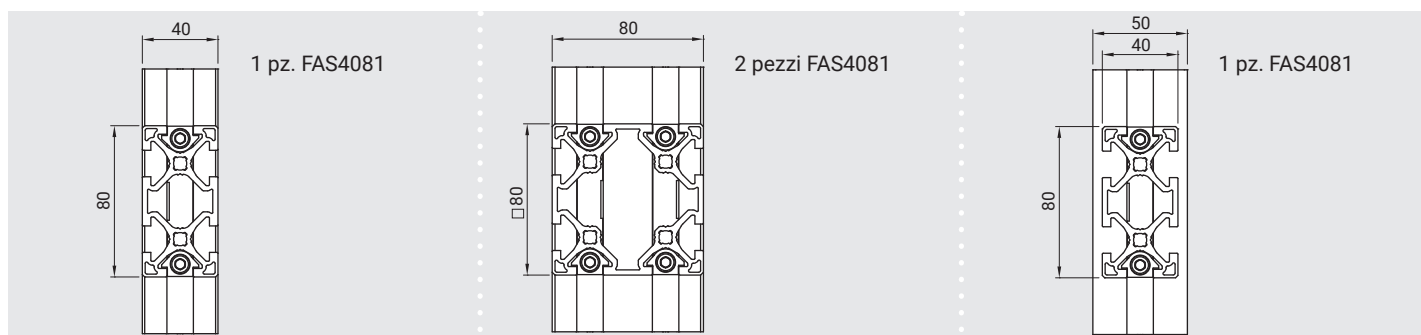
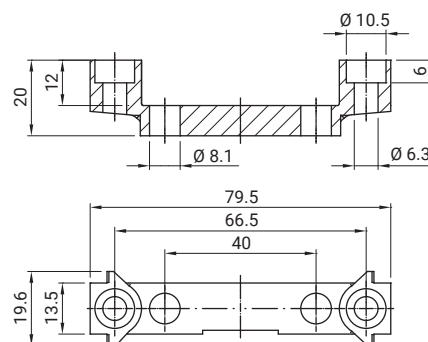
Dettaglio fornitura kit

1 connettore FAS4080

2 dadi a martello TIN4506

2 viti a testa cilindrica ISO 4762 M6x18

2 viti a testa bombata ISO 7380 M8x25



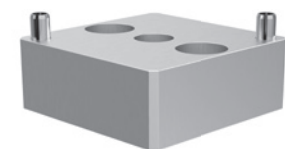
Codice d'ordine

Numero articolo	Articolo	Descrizione	Peso
FAS4080PAC0100	Connettore 40x80, confezione	Confezione da 100 pezzi	5,400 kg
FAS4081	Connettore 40x80, kit		0,115 kg
FAS4081CPPAC0100	Connettore 40x40, kit, confezione	Confezione da 100 pezzi imballati per tipo	11,400 kg

Disegni: le misure sono espresse in mm

FAS4049

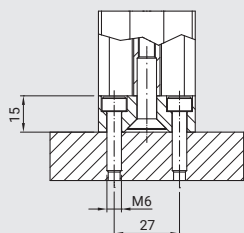
Connettore di collegamento 40x40



FAS4048



ISO 10642 M8x30



ad esempio, fissaggio a piastre d'acciaio

Applicazione

Collegamento alle superfici non di sistema nella gamma 40 per il profilo PIL4040

Dati tecnici

Materiale: alluminio naturale anodizzato, acciaio zincato

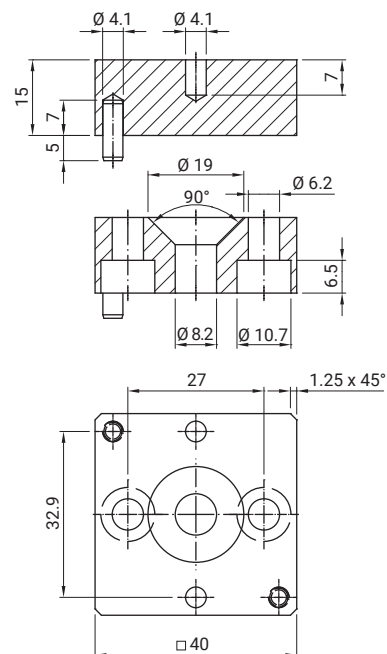
Coppia di serraggio

Vite a testa svasata ISO 10642 M8x30: 15 Nm

Dettaglio fornitura kit

1 connettore FAS4048

1 vite a testa svasata ISO 10642 M8x30

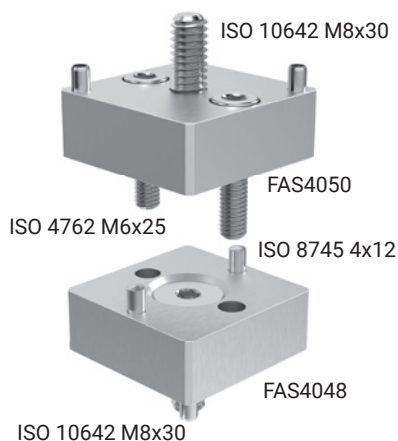


Codice d'ordine

Numero articolo	Articolo	Descrizione	Peso
FAS4049	Connettore di collegamento 40x40, kit		0,070 kg

FAS4051

Connettore frontale 40x40



ISO 10642 M8x30

FAS4050

ISO 4762 M6x25

ISO 8745 4x12

FAS4048

ISO 10642 M8x30

Applicazione

Collegamento frontale di profili nella gamma 40 per profilo PIL4040

Dati tecnici

Materiale: alluminio naturale anodizzato, acciaio zincato

Coppia di serraggio

Viti a testa svasata ISO 10642 M8x30: 15 Nm

Vite a testa cilindrica ISO 4762 M6x25: 10 Nm

Dettaglio fornitura kit

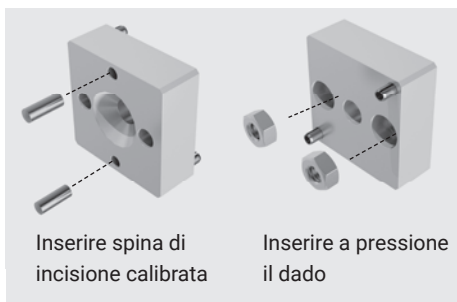
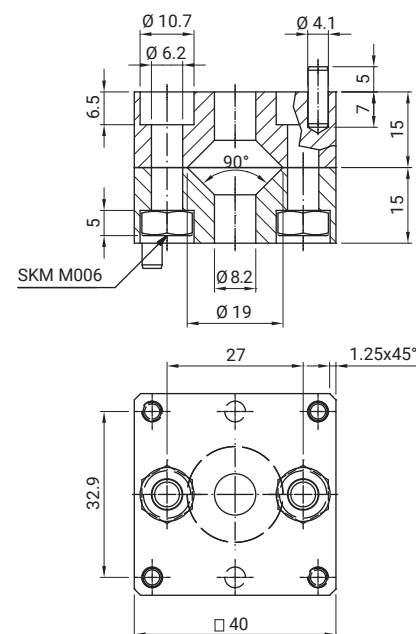
1 connettore FAS4048

1 connettore FAS4050

2 viti a testa svasata ISO 10642 M8x30

2 viti a testa cilindrica ISO 4762 M6x25

2 spine intagliate ISO 8745 4x12



Inserire spina di incisione calibrata

Inserire a pressione il dado

Codice d'ordine

Numero articolo	Articolo	Descrizione	Peso
FAS4051	Connettore frontale 40x40, kit		0,160 kg

Disegni: le misure sono espresse in mm

GUS454_

Angolare 45°

**Applicazione**

- Connessione di rinforzo a 45°, per esempio :
- dispositivi di protezione
 - costruzione a graticcio

Dati tecnici

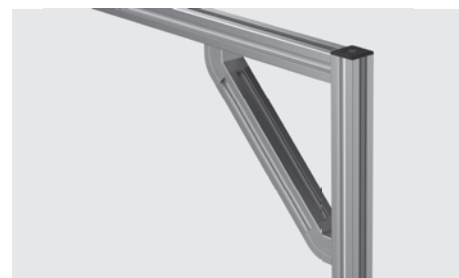
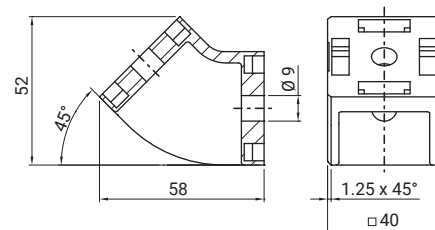
Materiale: zinco pressofuso o acciaio zincato

Coppia di serraggio

ISO 4762 M8X25: 26 Nm
DIN 6912 M8x20: 20 Nm

Dettaglio fornitura kit

- 1 connettore GUS4540
- 1 dado a martello TIN4508
- 1 vite a testa cilindrica ISO 4762 M8x25
- 1 vite a testa cilindrica DIN 6912 M8x20
- 2 rondelle ISO 7089 M8

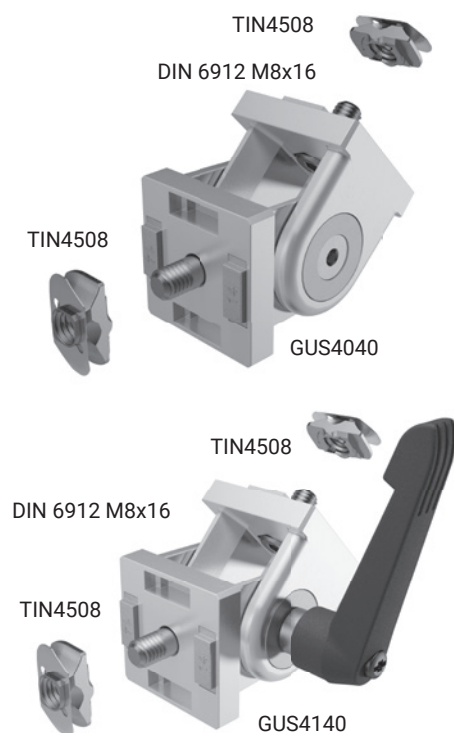


Codice d'ordine

Numero articolo	Articolo	Descrizione	Peso
GUS4540	Angolare 45°		0,224 kg
GUS4541	Angolare 45°, kit		0,262 kg

GUS4_4_

Snodo 40

**Applicazione**

- Per realizzare collegamenti angolari variabili, ad esempio per:
- dispositivi di protezione
 - costruzione a graticcio
 - bracci orientabili

Dati tecnici

Materiale: zinco pressofuso o acciaio zincato
Orientamento: +/- 90°

Coppia di serraggio

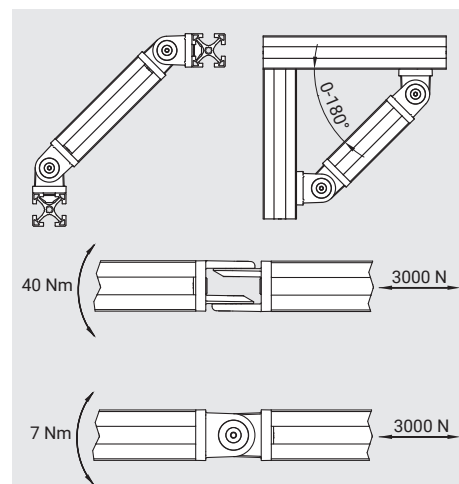
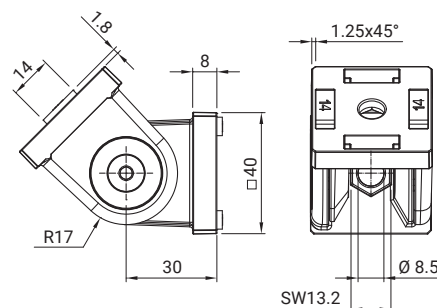
DIN 6912 M8x16: 20 Nm
Vite di serraggio: 8 Nm

Dettagli fornitura kit GUS4041

- 1 elemento base GUS4040
- 2 dadi a martello TIN4508
- 2 viti a testa cilindrica DIN 6912 M8x16

Dettagli fornitura kit GUS4141

- 1 elemento base GUS4140
- 2 dadi a martello TIN4508
- 2 viti a testa cilindrica DIN 6912 M8x16



Codice d'ordine

Numero articolo	Articolo	Descrizione	Peso
GUS4040	Snodo 40		0,132 kg
GUS4041	Snodo 40, kit		0,179 kg
GUS4141	Snodo 40 con leva di serraggio, kit		0,251 kg

ISO 4762 M8x20



FAS5050

FAS5052



ISO 10642 M10x35

TIN4508

**Applicazione**

Collegamento a 90° in caso di costruzione massiccia nella gamma 50 per profili:

- PIL5050
- PIL5010
- PIL5020

Dati tecnici

Materiale: GD-Zn nero KTL verniciato e acciaio zincato

Indicazioni capacità di carico

Vedere pagina 200

Coppia di serraggio

ISO 4762 M8x20: 26 Nm

ISO 10642 M10x35: 40 Nm

Dettaglio fornitura kit

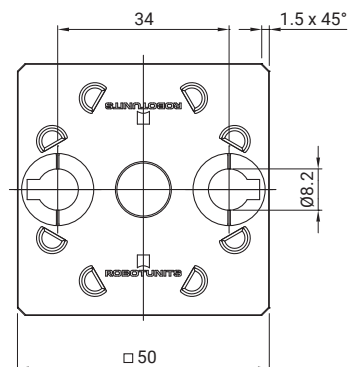
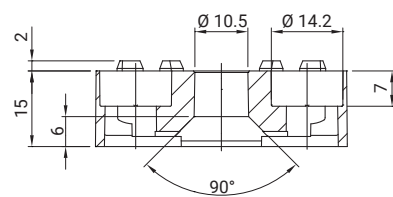
1 connettore FAS5050

2 inserti di centraggio FAS5052

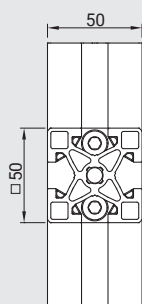
2 dadi a martello TIN4508

1 vite a testa cilindrica ISO 4762 M8x20

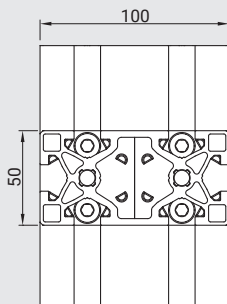
1 vite a testa svasata ISO 10642 M10x35



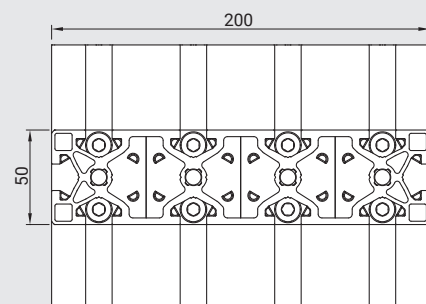
Resistenza di contatto per connessione conduttiva: 0,4 Ω

Istruzioni per il montaggio

1 pz. FAS5051



2 pezzi FAS5051



4 pezzi FAS5051

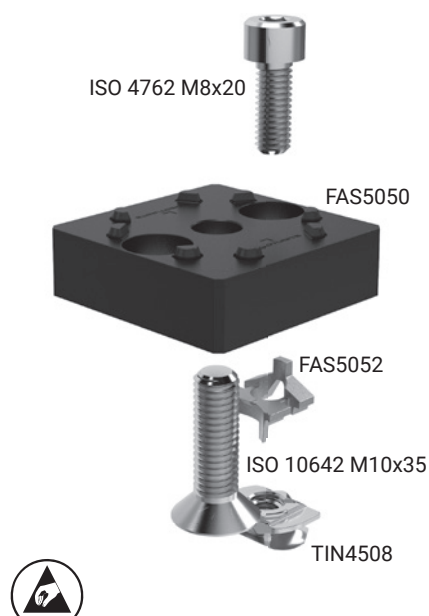
Codice d'ordine

Numero articolo	Articolo	Descrizione	Peso
FAS5050PAC0100	Connettore 50x50, confezione	Confezione da 100 pezzi	14,400 kg
FAS5051	Connettore 50x50, kit		0,219 kg
FAS5051CPPAC0100	Connettore 50x50, kit, confezione	Confezione da 100 pezzi imballati per tipo	21,800 kg
FAS5052	Inserto di centraggio per connettore 50x50		0,004 kg

Disegni: le misure sono espresse in mm

FAS5055

Connettore 50x50 singolo

**Applicazione**

Collegamento a 90° in caso di costruzione massiccia nella gamma 50 per profili:

- PIL5010
- PIL1010
- PIL5020

Dati tecnici

Materiale: GD-Zn nero KTL verniciato e acciaio zincato

Indicazioni capacità di carico

Vedere pagina 200

Coppia di serraggio

ISO 4762 M8x20: 26 Nm

ISO 10642 M10x35: 40 Nm

Dettaglio fornitura kit

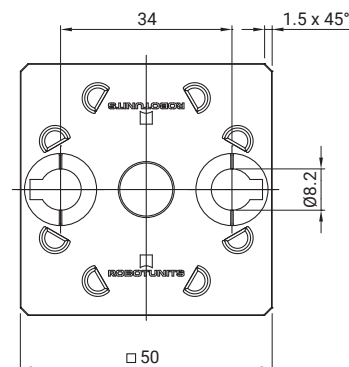
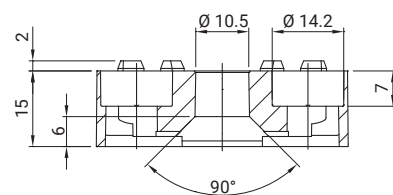
1 connettore FAS5050

1 inserto di centraggio FAS5052

1 dado a martello TIN4508

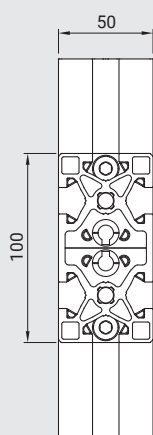
1 vite a testa cilindrica ISO 4762 M8x20

1 vite a testa svasata ISO 10642 M10x35

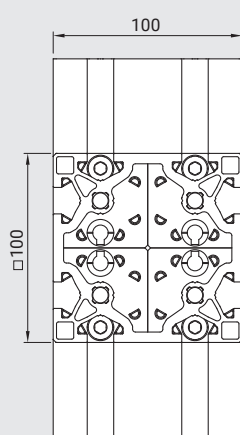


Resistenza di contatto per connessione conduttiva: 0,4 Ω

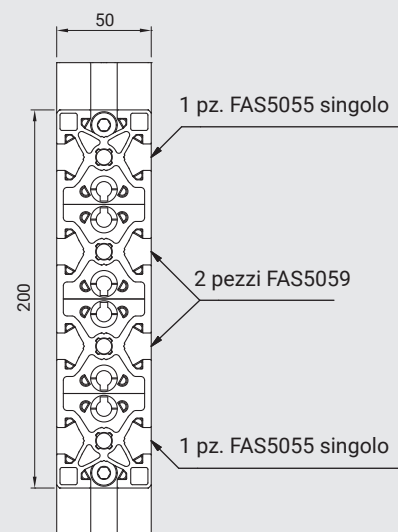
Istruzioni per il montaggio



2 pezzi FAS5055 singolo



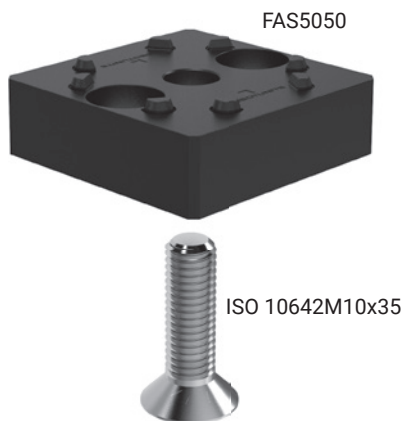
4 pezzi FAS5055 singolo



Codice d'ordine

Numero articolo	Articolo	Descrizione	Peso
FAS5055	Connettore singolo 50x50, kit		0,193 kg
FAS5055CPPAC0100	Connettore 50x50 singolo, kit, confezione	Confezione da 100 pezzi imballati per tipo	19,300 kg

Disegni: le misure sono espresse in mm

**Applicazione**

Collegamento a superfici di prodotti terzi.
Collegamento a 90° in caso di costruzione massiccia nella gamma 50 per profili:

- PIL5050
- PIL5010
- PIL1010
- PIL5020

Dati tecnici

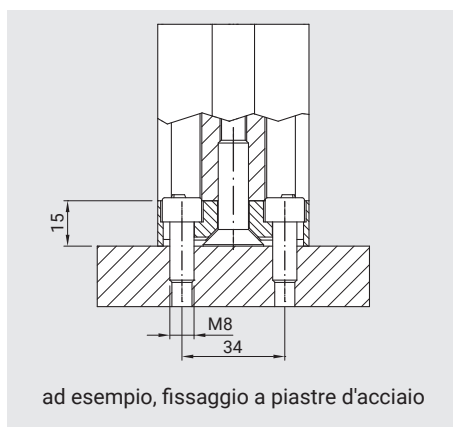
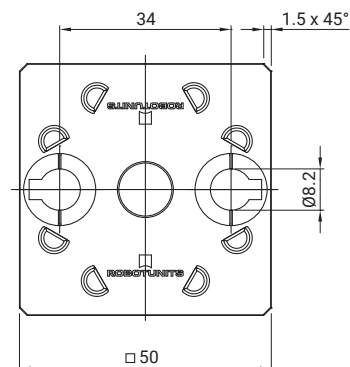
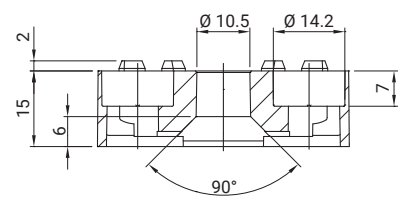
Materiale: GD-Zn nero KTL verniciato e acciaio zincato

Coppia di serraggio

ISO 10642 M10x35: 40 Nm

Dettaglio fornitura kit

- 1 connettore FAS5050
- 1 vite a testa svasata ISO 10642 M10x35

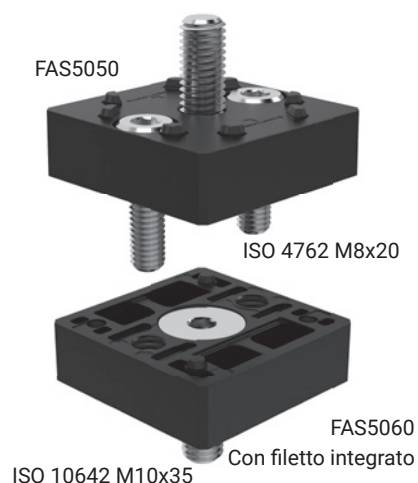
**Codice d'ordine**

Numero articolo	Articolo	Descrizione	Peso
FAS5059	Connettore di collegamento 50x50, kit		0,168 kg

Disegni: le misure sono espresse in mm

FAS5061

Connettore frontale 50x50



Applicazione

Collegamento frontale di profili nella gamma 50 per i profili:

- PIL5050
- PIL5010
- PIL1010
- PIL5020

Dati tecnici

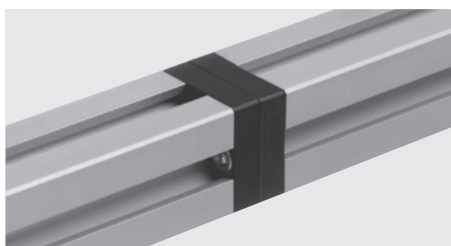
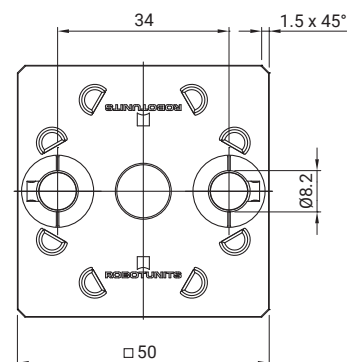
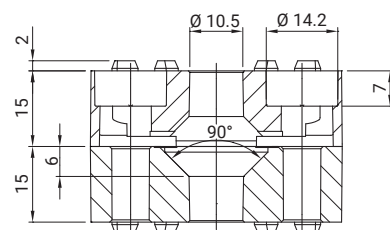
Materiale: GD-Zn nero KTL verniciato e acciaio zincato

Coppia di serraggio

ISO 4762 M8x20: 26 Nm
ISO 10642 M10x35: 40 Nm

Dettaglio fornitura kit

1 connettore FAS5050
1 connettore FAS5060
2 viti a testa cilindrica ISO 4762 M8x20
2 viti a testa svasata ISO 10642 M10x35

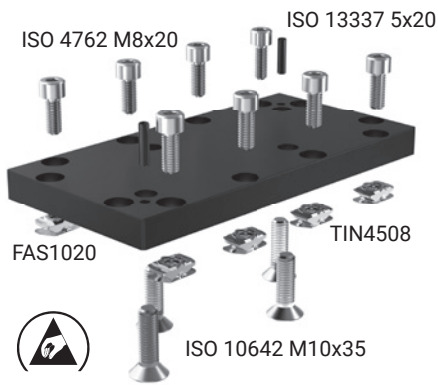


Codice d'ordine

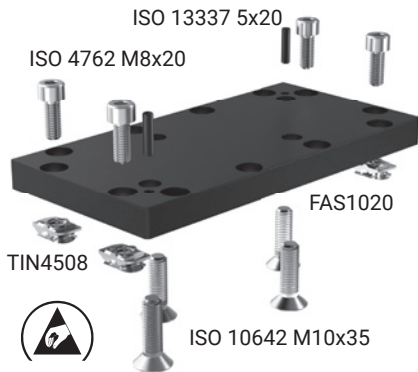
Numero articolo	Articolo	Descrizione	Peso
FAS5061	Connettore frontale 50x50, kit		0,374 kg

Disegni: le misure sono espresse in mm

Kit FAS1021



Kit FAS1025



Applicazione

Collegamento a 90° in caso di costruzione massiccia nella gamma 50 per profilo PIL1020

Dati tecnici

Materiale: alluminio nero anodizzato e acciaio zincato

Coppia di serraggio

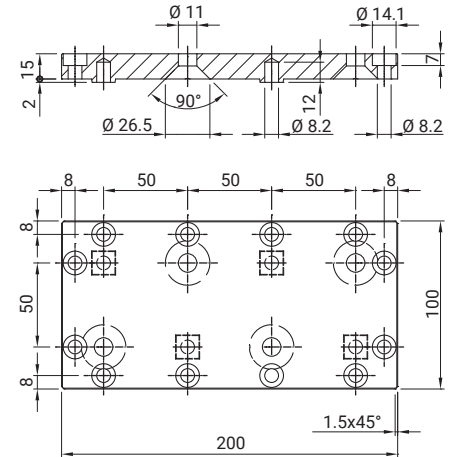
ISO 4762 M8x20: 26 Nm
ISO 10642 M10x35: 40 Nm

Dettagli fornitura kit FAS1021

1 connettore FAS1020
8 dadi a martello TIN4508
8 viti a testa cilindrica ISO 4762 M8x20
4 viti a testa svasata ISO 10642 M10x35
2 perni ISO 13337 5x20

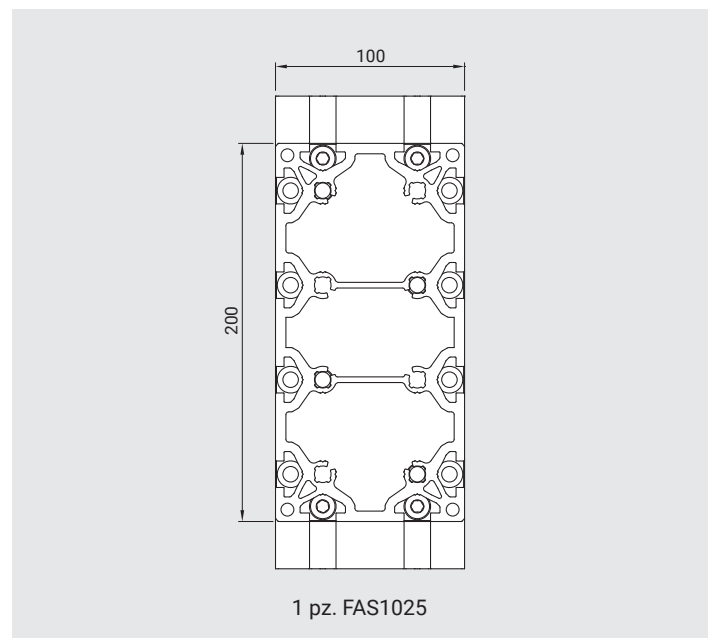
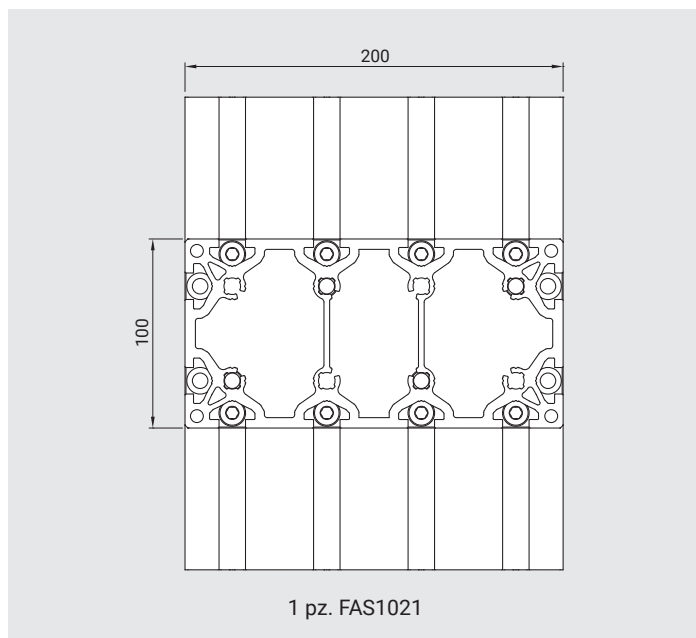
Dettagli fornitura kit FAS1025

1 connettore FAS1020
4 dadi a martello TIN4508
4 viti a testa cilindrica ISO 4762 M8x20
4 viti a testa svasata ISO 10642 M10x35
2 perni ISO 13337 5x20



Collegamento trasversale

Collegamento longitudinale



Codice d'ordine

Numero articolo	Articolo	Descrizione	Peso
FAS1021	Connettore trasversale 100x200, kit		1,000 kg
FAS1025	Connettore longitudinale 100x200, kit		0,920 kg

Disegni: le misure sono espresse in mm

GUS450_

Angolare 40/50

**Applicazione**

Collegamento a 90° e rinforzo combinato alla tecnica di collegamento Robotunits, sia per la gamma 40 che 50, come ad esempio:

- Combinazione di profili 40/40
- Combinazione di profili 50/50
- Combinazione di profili 40/50

Connessioni in deroga al sistema di connettori Robotunits e superfici non di sistema, come ad esempio:

- fissaggio di piani tavolo
- montaggio su profili terzi
- fissaggio a parete

Dati tecnici

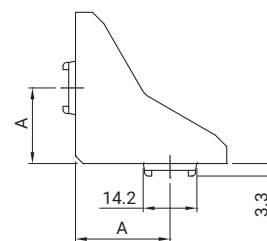
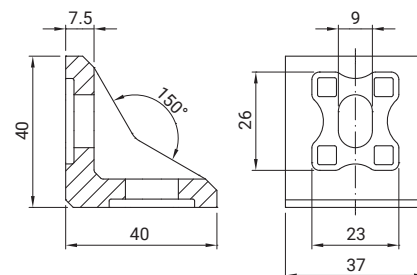
Materiale: GD-Zn nero KTL verniciato e acciaio zincato

Coppia di serraggio

DIN 6912 M8x20: 20 Nm

Dettaglio fornitura kit

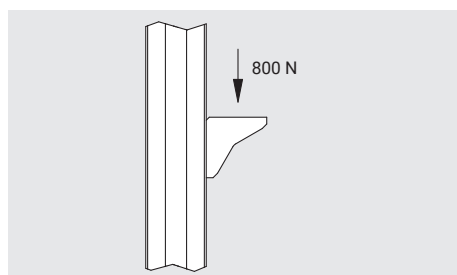
- 1 angolare GUS4500
- 2 inserti di centraggio GUS4502
- 2 dadi a martello TIN4508
- 2 viti a testa cilindrica DIN 6912 M8x20
- 2 rondelle ISO 7089 M8



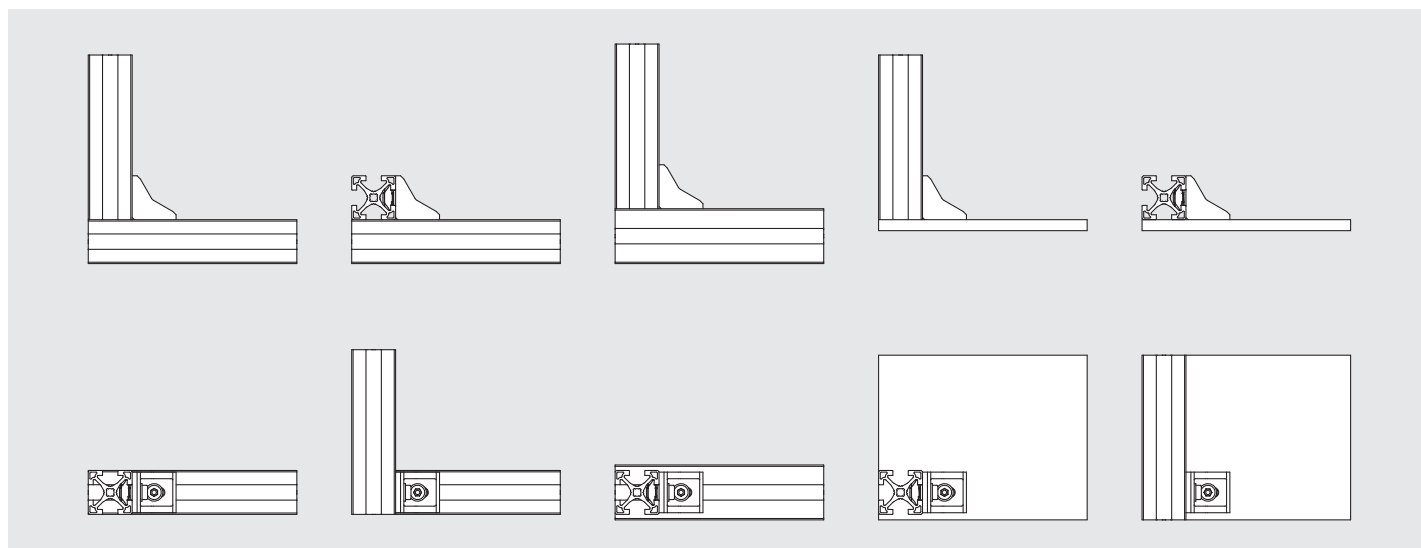
A in gamma 40: 20

A in gamma 50: 25

Ruotando l'inserto di centraggio (GUS4502), l'angolare può essere utilizzato nelle gamme 40 oppure 50.



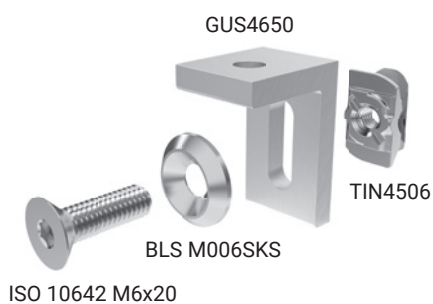
Applicazioni



Codice d'ordine

Numero articolo	Articolo	Descrizione	Peso
GUS4500PAC0100	Angolare 40/50, confezione	Confezione da 100 pezzi	12,400 kg
GUS4501	Angolare 40/50, kit		0,186 kg
GUS4501CPPAC0100	Angolare 40/50, kit, confezione	Confezione da 100 pezzi imballati per tipo	18,200 kg
GUS4502	Inserto di centraggio per angolare 40/50		0,013 kg

Disegni: le misure sono espresse in mm

**Applicazione**

Collegamento di rinforzo a 90° sia per prodotti Robotunits che per prodotti terzi. Ideale per fissaggio di piani di lavoro e/o simili.

Dati tecnici

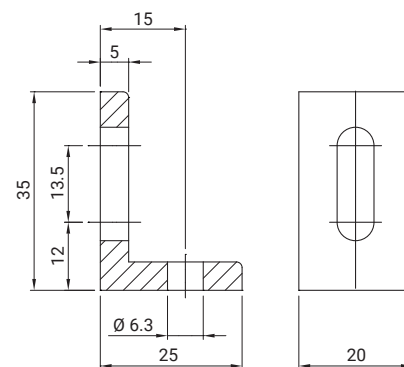
Materiale: alluminio naturale anodizzato, acciaio zincato

Coppia di serraggio

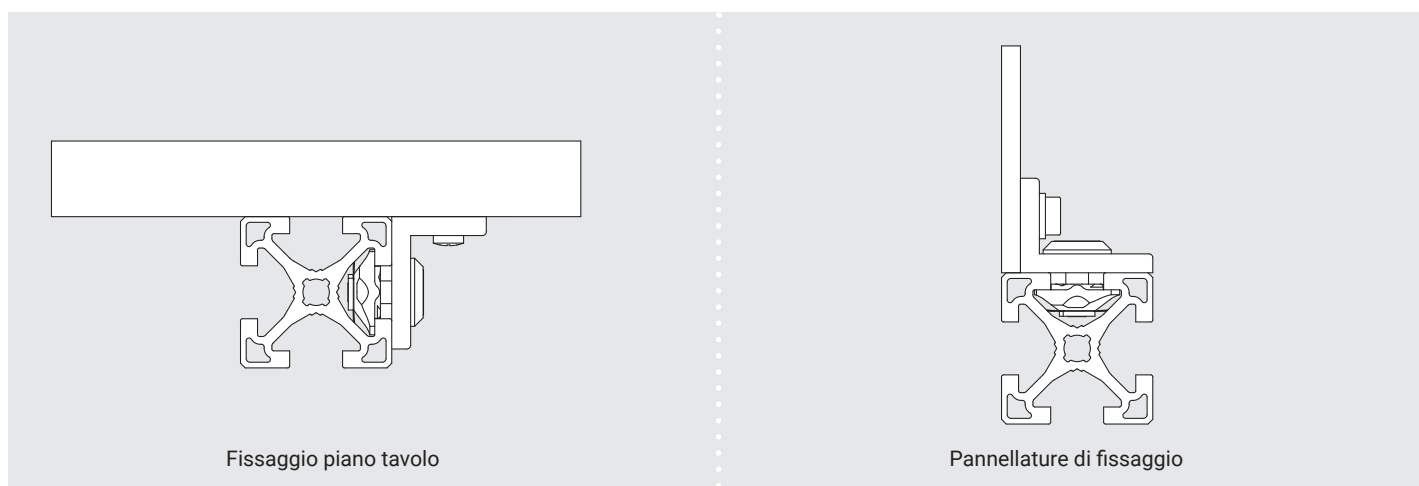
ISO 10642 M6x20: 9 Nm

Dettaglio fornitura kit

- 1 connettore GUS4650
- 1 dado a martello TIN4506
- 1 vite a testa svasata ISO 10642 M6x20
- 1 rondella BLS M006SKS



Applicazioni



Codice d'ordine

Numero articolo	Articolo	Descrizione	Peso
GUS4651	Angolare di fissaggio 35x25, kit		0,030 kg

Disegni: le misure sono espresse in mm

GUS100_

Angolare 100

**Applicazione**

Connessione di rinforzo a 90° per prodotti Robotunits. Se utilizzato in senso longitudinale della cava, il GUS1000 è applicabile nella gamma 40.

Dati tecnici

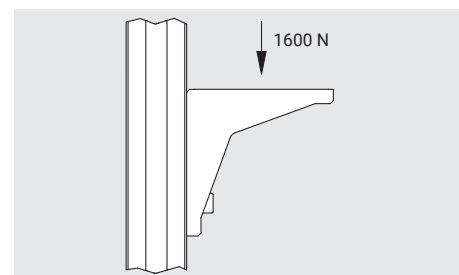
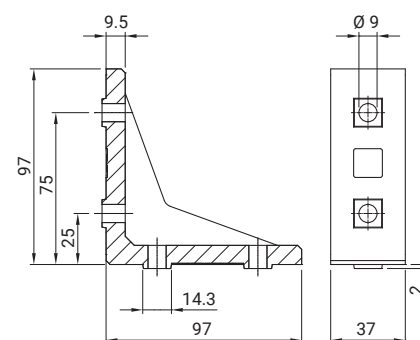
Materiale: GD-Zn nero KTL verniciato e acciaio zincato

Coppia di serraggio

ISO 4762 M8x20: 26 Nm

Dettaglio fornitura kit

1 connettore GUS1000
4 dadi a martello TIN4508
4 viti a testa cilindrica ISO 4762 M8x20

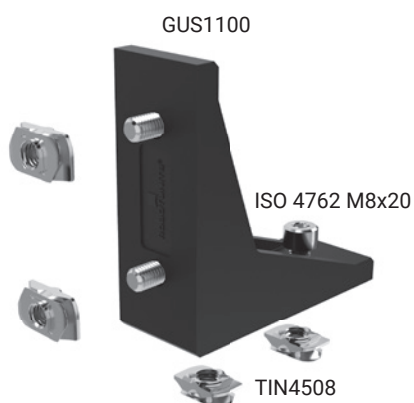


Codice d'ordine

Numero articolo	Articolo	Descrizione	Peso
GUS1000PAC0025	Angolare 100, confezione	Confezione da 25 pezzi	12,950 kg
GUS1001	Angolare 100, kit		0,606 kg
GUS1001CPPAC0025	Angolare 100, kit, confezione	Confezione da 25 pezzi imballati per tipo	15,150 kg

GUS110_

Angolare 100 singolo

**Applicazione**

Connessione di rinforzo a 90° sia per Robotunits che per prodotti terzi. Se utilizzato in senso longitudinale della cava, il GUS1100 è applicabile nella gamma 40.

Dati tecnici

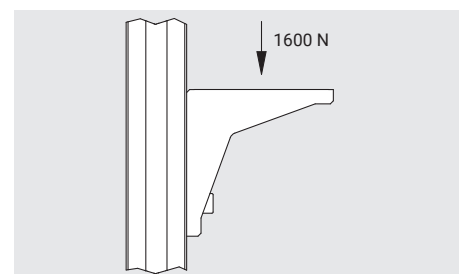
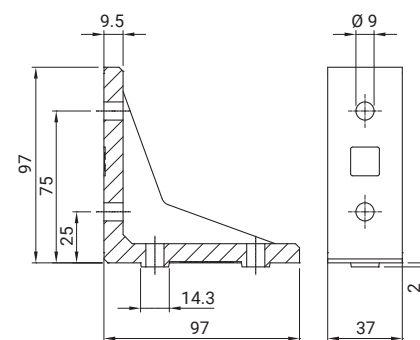
Materiale: GD-Zn nero KTL verniciato e acciaio zincato

Coppia di serraggio

ISO 4762 M8x20: 26 Nm

Dettaglio fornitura kit

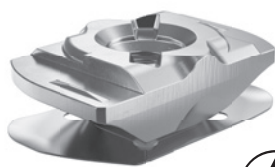
1 connettore GUS1100
4 dadi a martello TIN4508
4 viti a testa cilindrica ISO 4762 M8x20



Codice d'ordine

Numero articolo	Articolo	Descrizione	Peso
GUS1100PAC0025	Angolare 100 singolo, confezione	Confezione da 25 pezzi	12,850 kg
GUS1101	Angolare singolo 100, kit		0,602 kg
GUS1101CPPAC0025	Angolare singolo 100, kit, confezione	Confezione da 25 pezzi imballati per tipo	15,050 kg

Disegni: le misure sono espresse in mm

**Applicazione**

Nella gamma 40 e 50:

- conduttivo
- autocentrante
- sicurezza contro lo spostamento (molla a lamina)
- antitorsione

Dati tecnici

Materiale: acciaio zincato

Valori estratti F

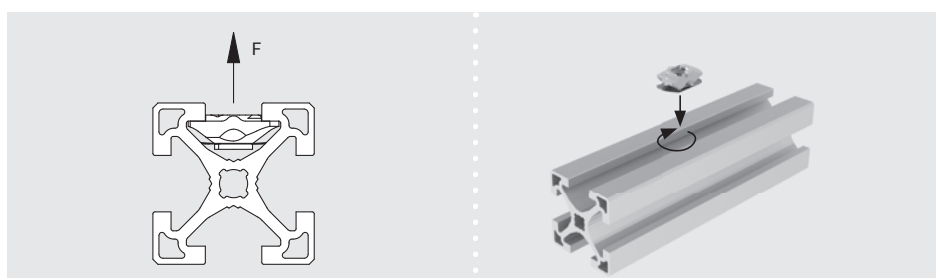
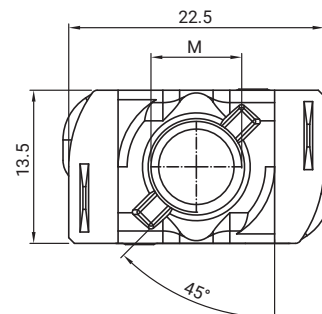
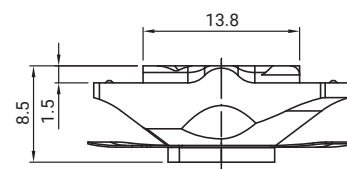
In base alla qualità della vite 8.8

TIN4504: 1500 N

TIN4505: 3000 N

TIN4506: 4500 N

TIN4508: 6000 N

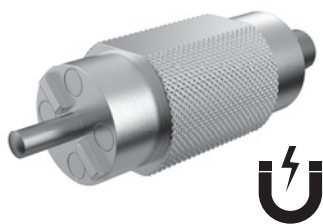
**Codice d'ordine**

Numero articolo	Articolo	Descrizione	Peso
TIN4504	Dado a martello M4		0,010 kg
TIN4504PAC0100	Dado a martello M4, confezione	Confezione da 100 pezzi	1,000 kg
TIN4504PAC1000	Dado a martello M4, confezione	Confezione da 1000 pezzi	10,000 kg
TIN4505	Dado a martello M5		0,010 kg
TIN4505PAC0100	Dado a martello M5, confezione	Confezione da 100 pezzi	1,000 kg
TIN4505PAC1000	Dado a martello M5, confezione	Confezione da 1000 pezzi	10,000 kg
TIN4506	Dado a martello M6		0,010 kg
TIN4506PAC0100	Dado a martello M6, confezione	Confezione da 100 pezzi	1,000 kg
TIN4506PAC1000	Dado a martello M6, confezione	Confezione da 1000 pezzi	10,000 kg
TIN4508	Dado a martello M8		0,010 kg
TIN4508PAC0100	Dado a martello M8, confezione	Confezione da 100 pezzi	1,000 kg
TIN4508PAC1000	Dado a martello M8, confezione	Confezione da 1000 pezzi	10,000 kg

Disegni: le misure sono espresse in mm

TIN9990

Gira martelli



Novità, con magneti incorporato

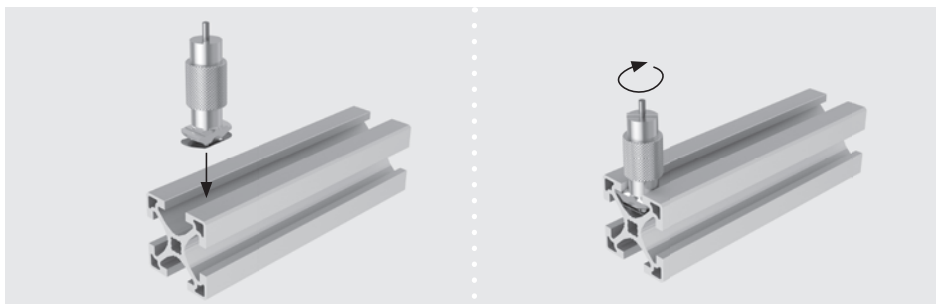
Applicazione

Utensile per facilitare l'inserimento dei dadi a martello nella cava del profilo

Dati tecnici

Materiale: acciaio zincato

Istruzioni per il montaggio

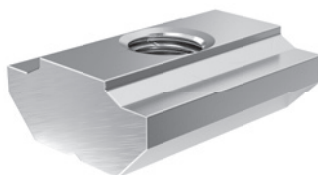


Codice d'ordine

Numero articolo	Articolo	Descrizione	Peso
TIN9990	Gira martelli		0,045 kg

TIN60__

Dado a T

**Applicazione**

Utilizzo nelle gamme 40 e 50:

- autocentrante

Dati tecnici

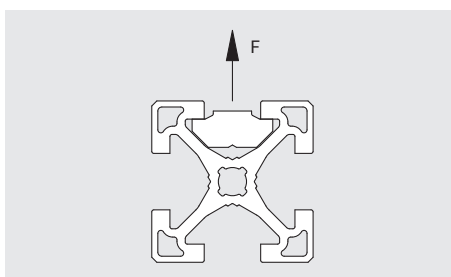
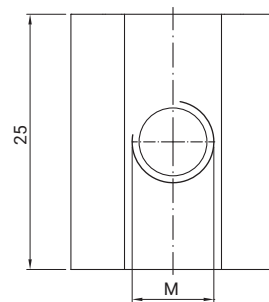
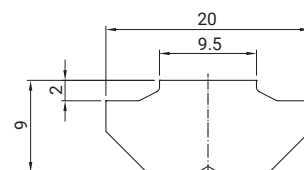
Materiale: acciaio zincato

Valori estratti F

In base alla qualità della vite 8.8

TIN6008: 7500 N

TIN6010: 7500 N



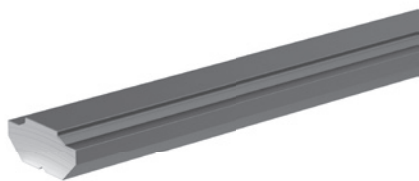
Codice d'ordine

Numero articolo	Articolo	Descrizione	Peso
TIN6008	Dado a T, M8		0,027 kg
TIN6010	Dado a T M10		0,025 kg

Disegni: le misure sono espresse in mm

TIN4590

Dado a T barra profilata

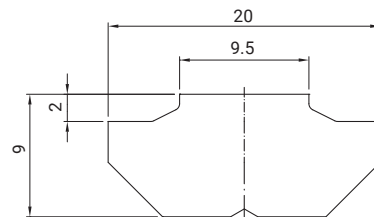
**Applicazione**

Lavorazione specifica nella gamma 40 e 50

Dati tecnici

Materiale: acciaio grezzo

Lunghezza della barra: 3030 mm

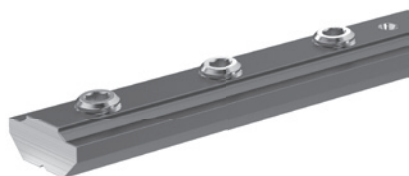


Codice d'ordine

Numero articolo	Articolo	Descrizione	Peso
TIN4590SNN	Dado a T barra profilata, tagliato a misura		1,125 kg/m
TIN4590NNN	Dado a T barra profilata, tagliato a misura	1 barra, lunghezza 3030 mm	3,375 kg

TIN0171

Dado a T connettore di testa

**Applicazione**

Collegamento frontale di profili nella gamma 40 e 50

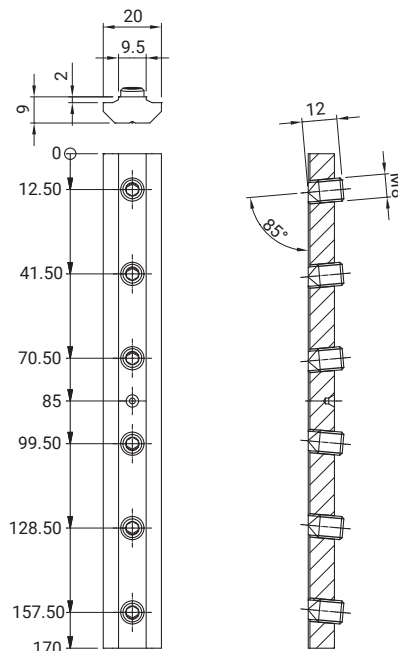
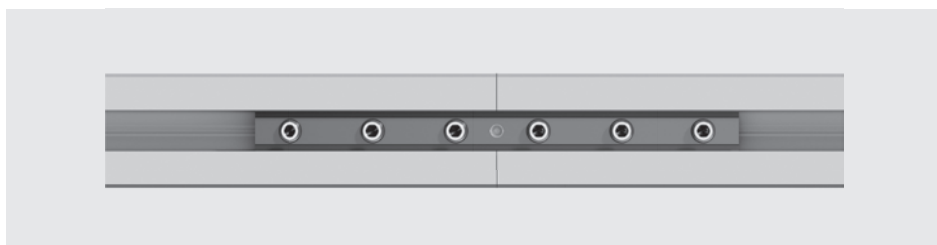
Dati tecnici

Materiale: acciaio zincato

Dettagli fornitura

1 elemento base

6 viti senza testa ISO 4027 M8x12



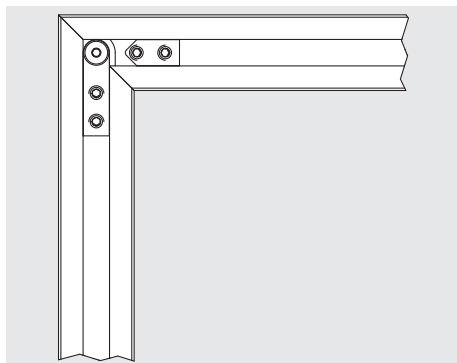
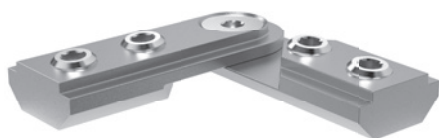
Codice d'ordine

Numero articolo	Articolo	Descrizione	Peso
TIN0171	Dado a T connettore di testa		0,196 kg

Disegni: le misure sono espresse in mm

TIN4545

Connettore di testa snodato

**Applicazione**

Collegamento di profili con taglio obliquo

Dati tecnici

Materiale: acciaio zincato

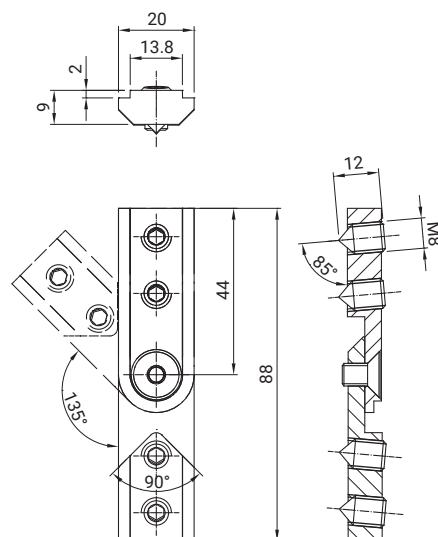
Dettagli fornitura

1 elemento base svasato

1 elemento base filettato

4 viti senza testa ISO 4027 M8x12SPI

1 vite a testa svasata ISO 10642 M6x10



Codice d'ordine

Numero articolo	Articolo	Descrizione	Peso
TIN4545	Connettore di testa snodato		0,098 kg

TIN_000

Connettore a perforazione

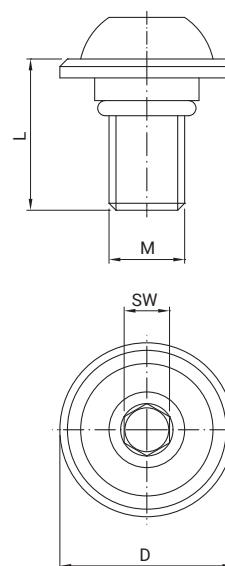
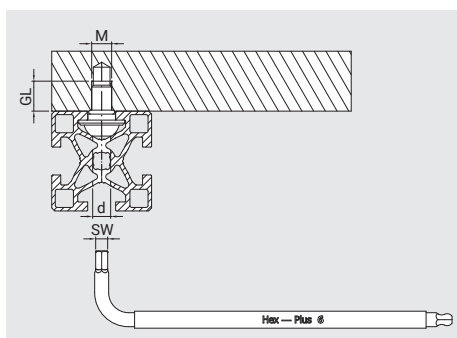
**Applicazione**

Uso multiplo per fissaggi a scomparsa.

Contrariamente agli altri connettori Robotunits, per questo connettore è necessaria la foratura.

Dati tecnici

Materiale: acciaio zincato, NBR



Descrizione	GL	SW	M	d	D	L
Connettore a perforazione 40	15	5	M8	7	20	20
Connettore a perforazione 50	15	6	M10	9	23	20

Codice d'ordine

Numero articolo	Articolo	Descrizione	Peso
TIN4000	Connettore a perforazione 40		0,016 kg
TIN5000	Connettore a perforazione 50		0,032 kg

Disegni: le misure sono espresse in mm