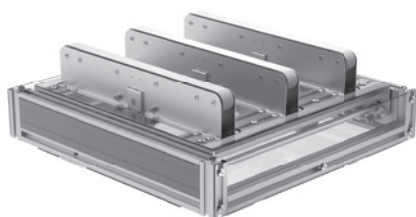


## R5T0100

## Unità di trasferimento a 90°, 100

**Applicazione**

Trasferimento ad angolo retto di merci con varie dimensioni, da min. 400x600 a max. 1200x1200 mm.

Questo prodotto può essere integrato in qualsiasi zona di una rulliera motorizzata rettilinea.

**Dati tecnici**

Sollevamento e cinghia azionati da motore Brushless da 48V

Temperatura: da +2° a +40°C

Corrente continua max. del motore di sollevamento: 6,6 A

Corrente continua max. del motore delle cinghie: 8,6 A

Materiale della cinghia dentata: PU

Tempo del sollevamento: 0,5 s

Tempo di ciclo max. con carico di 35 kg e 600 x 400 mm: 900 cicli/ora

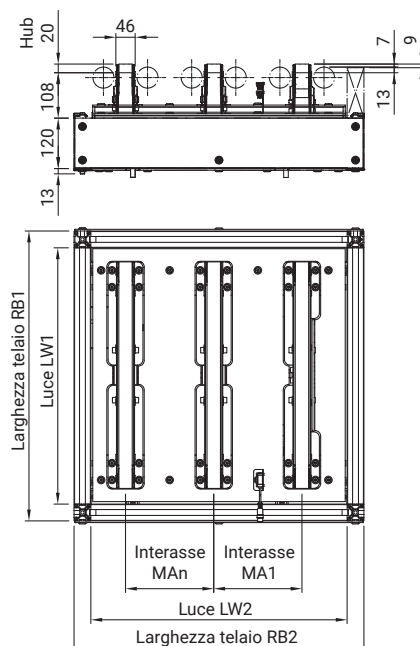
Peso massimo del materiale trasportato: 100 kg

**Unità di comando:**

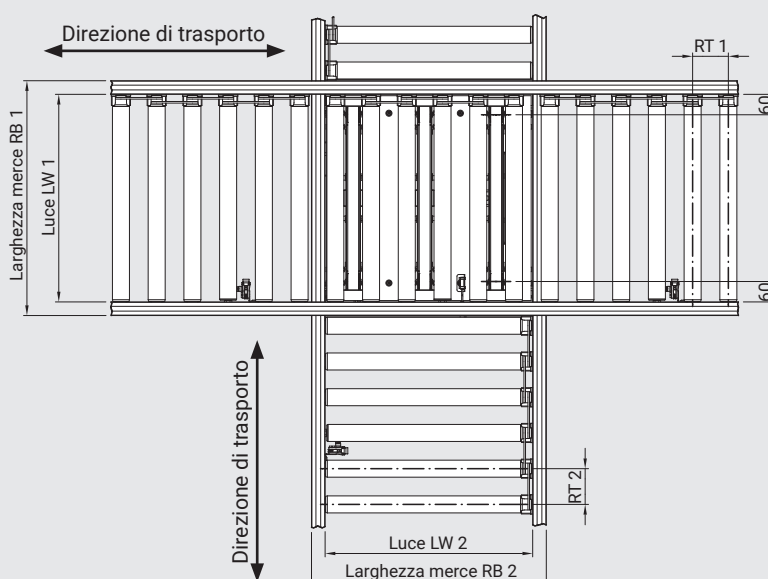
Controller motore integrato nel motore da 48 V, incluso cavo da 5 m senza spina

**Configurazione:**

Gli azionamenti per il sollevamento e le cinghie sono preconfigurati, il controllo viene realizzato dal cliente tramite un sistema di controllo di livello superiore attraverso I/O a 24 VDC



## Dimensioni



## Richiesta/Ordine

Trovate la nostra scheda di richiesta all'indirizzo [www.robotunits.com](http://www.robotunits.com)

Disegni: le misure sono espresse in mm